

LEGENDA MATERIÁLU

- STAVAJÍCÍ KONSTRUKCE / NOVE KONSTRUKCE
- PROSTÝ BETON
PODROBNÁ SPECIFIKACE viz. SKLADBY KONSTRUKCI
- SÁDKOKARTONOVÁ KONSTRUKCE
PODROBNÁ SPECIFIKACE viz. SKLADBY KONSTRUKCI

LEGENDA ZNAČENÍ

- EW 30 - DP1
- Označení požárních úseků, viz. část D.1.3 - Požární PRŘ v DSP
- Označení požadované požární odolnosti, viz. část D.1.3 - Požární PRŘ v DSP
- Přenosný hasicí přístroj, viz. část D.1.3 - Požární PRŘ v DSP
- Hlavní vstup do objektu
- Označení prostupu přes stávající konstrukci, viz. PD profese
- Označení prvků, viz. jednotlivé výpisy prvků
- Označení příkladů, viz. legenda příkladů
- Označení stěn, podlah a střeš, viz. část D.1.1.003 - Skladby konstrukcí
- Rozvlnění dvířka v podhledu, viz. výkres podhledu

POZNÁMKY

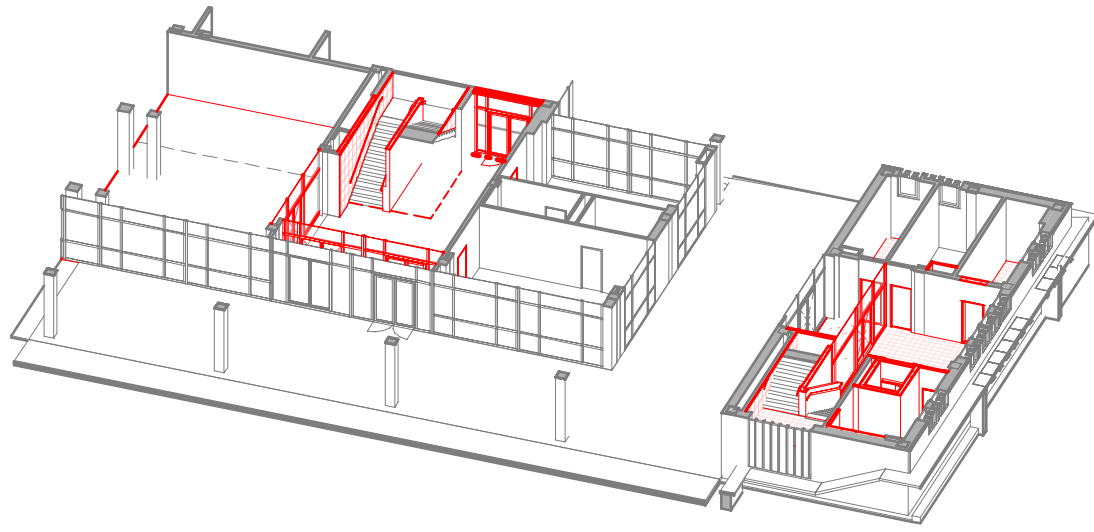
- Výkresové schéma a její konstrukce musí být v souladu s D.1.2 - Stavební konstrukční řešení.
- Silny ve výkresech jsou kotovány bez omítky.
- Výkresy výkresové kabiny musí konzultovat se střediskem Telesos.
- Mozaika (obklad) na chodbech je součástí stavby interiéru tedy není součástí této PD.
- Schodné bude kontrastně oděleno, tedy první a poslední stupeň.
- Při realizaci je nutné dodržet platnou legislativu - zákony, nařízení vlády, vyhlášky a dále rozhodnutí a závazná stanoviska dotčených orgánů.
- Při realizaci je nutné dodržet závazné požadavky platných ČSN konstrukce, na které se nevztahují závazná ustanovení ČSN, budou provedeny dle nezavazných požadavků platných ČSN nebo dodavatel jiným způsobem prokazatelně dokotí jejich funkčnost.
- Dodavatelí garantuje veškeré vlastnosti prvků.
- Kvalitní prvků, kolování materiálu a technologie provádění budou garantovány dodavatelem. Atypické postupy budou konzultovány s autorským dozorem.
- V rámci dílenské dokumentace řeší i způsob dilací.
- V případě rozporu mezi jednotlivými částmi projektové dokumentace nutno kontaktovat projektanta.
- Veškeré SDK konstrukce budou provedeny v třídi kvality Q2 a dle prospektů, ve kterém se budou nacházet.
- Umístění světlů, šálů, VZT, apod. nutno koordinovat dle výkresu podhledu v této projektové dokumentaci.
- Projekt interiéru není součástí této PD.
- Prvky interiéru nejsou součástí dodávky stavby.

TABULKA MÍSTNOSTÍ 1.NP - NOVÝ STAV						
č.m.	Název místnosti	Plocha	Podlaží		Střop - povrchová úprava	Poznámka
			Ozn.	Povrchová úprava		
1003	ZÁDVEŘÍ	9,3 m²				
1004	VSTUPNÍ HALA	58,4 m²		STAVAJÍCÍ	STAVAJÍCÍ	PODHLÉD SDK
1005a	KANCELÁŘ	35,4 m²		STAVAJÍCÍ	STAVAJÍCÍ	PODHLÉD SDK
1005b	KANCELÁŘ	33,5 m²		STAVAJÍCÍ	STAVAJÍCÍ	PODHLÉD SDK
1006	ZÁDVEŘÍ	11,6 m²	PD1	ČISTICI ROHOZ	OMITKA-VÝMALBA OTĚRUVZDORNÁ	BEZ STAVEBNÍCH ÚPRAV
1006a	SKLAD	1,2 m²				BEZ STAVEBNÍCH ÚPRAV
1006b	SKLAD	6,2 m²				BEZ STAVEBNÍCH ÚPRAV
1007	VSTUPNÍ HALA	31,2 m²	PD2	KERAMICKÁ DLAŽBA (barva1)	OMITKA-VÝMALBA OTĚRUVZDORNÁ	PODHLÉD SDK
1008	SCHODIŠTĚ	17,4 m²	PD2	KERAMICKÁ DLAŽBA (barva1)	OMITKA-VÝMALBA OTĚRUVZDORNÁ KERAMICKÝ OBKLAD	
1009	SKLAD	11,4 m²	PD2	KERAMICKÁ DLAŽBA (barva1)	OMITKA-VÝMALBA OTĚRUVZDORNÁ	PODHLÉD SDK
1010	SERVEROVNA	15,7 m²				BEZ STAVEBNÍCH ÚPRAV
1012	SKLAD	11,7 m²	PD2	KERAMICKÁ DLAŽBA (barva1)	OMITKA-VÝMALBA OTĚRUVZDORNÁ	PODHLÉD SDK
1015	závěs chodby	1,8 m²				BEZ STAVEBNÍCH ÚPRAV
1017	SKLAD	11,8 m²	PD2	KERAMICKÁ DLAŽBA (barva1)	OMITKA-VÝMALBA OTĚRUVZDORNÁ	PODHLÉD SDK
1018	SCHODIŠTĚ	14,9 m²		STAVAJÍCÍ	STAVAJÍCÍ	PODHLÉD SDK
1019	JEDLÍNA BUFEITU	86,6 m²				BEZ STAVEBNÍCH ÚPRAV
1020	PRODEJNA BUFEITU	32,6 m²				BEZ STAVEBNÍCH ÚPRAV
1021	CHODBA	25,5 m²				BEZ STAVEBNÍCH ÚPRAV
1022a	KANCELÁŘ	5,6 m²				BEZ STAVEBNÍCH ÚPRAV
1022b	KANCELÁŘ	10,1 m²				BEZ STAVEBNÍCH ÚPRAV
1023	UMÝVÁRNA BÍLEHO NADOBÍ	10,1 m²				BEZ STAVEBNÍCH ÚPRAV
1024	PŘEDSÍŇ + SPRCHA	6,1 m²				BEZ STAVEBNÍCH ÚPRAV
1025	WC	1,2 m²				BEZ STAVEBNÍCH ÚPRAV
1026	UKLIDOVÁ KOMNATA	1,5 m²				BEZ STAVEBNÍCH ÚPRAV
1027	UMÝVÁRNA NADOBÍ	13,2 m²				BEZ STAVEBNÍCH ÚPRAV
1028	Sálka	11,5 m²				BEZ STAVEBNÍCH ÚPRAV
1029	Chladicí bufeitu	13,9 m²				BEZ STAVEBNÍCH ÚPRAV
1030	manipulační bufeitu	11,8 m²				BEZ STAVEBNÍCH ÚPRAV
1031	Nákladní výtah	3,5 m²				BEZ STAVEBNÍCH ÚPRAV
1033	VSTUPNÍ HALA MENZY	196,2 m²				BEZ STAVEBNÍCH ÚPRAV
1034	CENTRÁLNÍ SATNA	53,7 m²				BEZ STAVEBNÍCH ÚPRAV
1066	CHODBA	3,2 m²				BEZ STAVEBNÍCH ÚPRAV
1101	VÝTAH	2,6 m²			OMITKA	
1905	Schodiště	9,7 m²				BEZ STAVEBNÍCH ÚPRAV
TNP 34		776,3 m²				

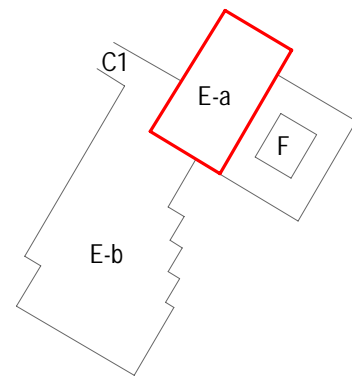
VÝPIS PŘEKLADŮ 1.NP				
Ozn.	Pops	ks	Délka	Výška
P 01	Ploché překlady nenos.keram.	2	1250 mm	71 mm
			115 mm	

VÝPIS OBKLADŮ 1.NP	
Ozn.	Pops
OB 01	Keramický obklad -mozaika (finální obklad bude součástí projektu interiéru)

3D POHLED



SCHEMA OBJEKTŮ



0,000 = 240,055m n.m. BpV
generální projektant

projektant části

číslo pare

A99 Atelier 99 s.r.o.
Purkyňova 71/99
612 00 Brno

architekt arch. Steinhäuserová + at. Tedi
HIP Ing. Nikola Kučerová
sam. projektant Ing. Iveta Mičáková
stavebník Masarykova univerzita, Zerotínova nám. 617/9, 601 77 Brno

vypracoval Ing. Iveta Mičáková
kontroloval Ing. Martin Jeřábek
zodp. projektant Ing. Marek Vřba

Adaptace části bloku E,F pro CVJ sekce 1

název stavby

zakázka A-18-44

objekt

datum

služba DPS

část

D.1.1 - Architektonicko-stavební řešení

měřítko 1:100

název dokumentu

PŮDORYS 1.NP - NOVÝ STAV

číslo přílohy

105